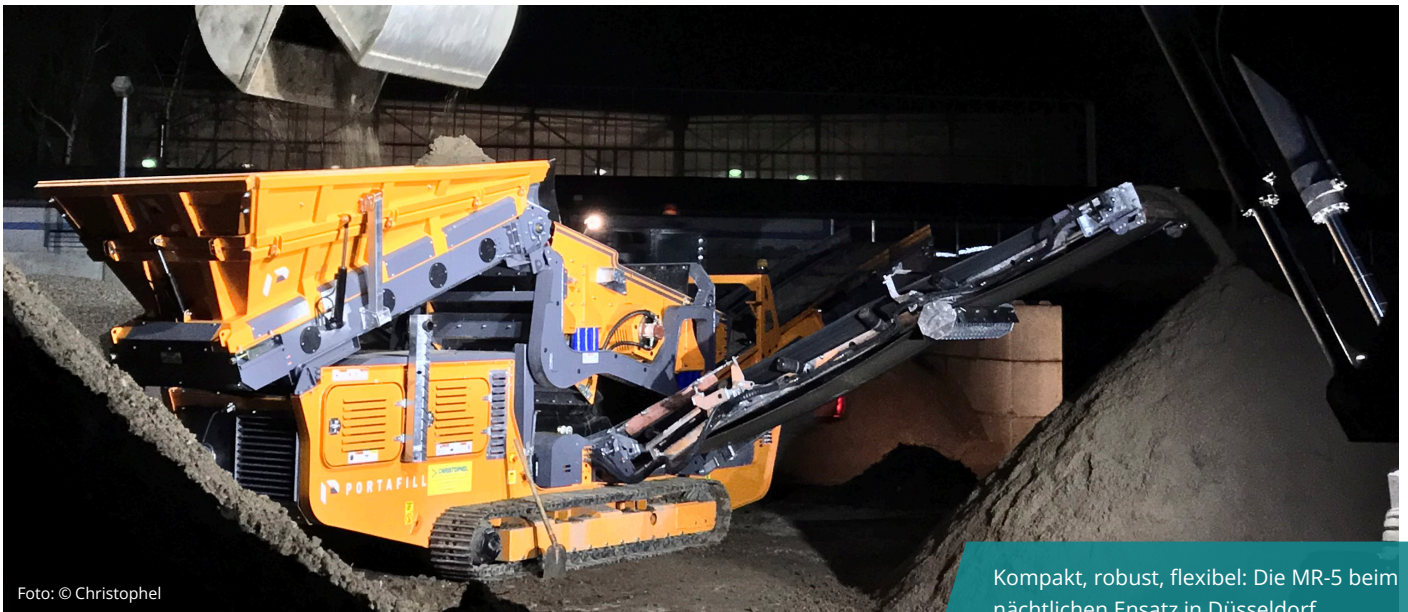


Einzigartig kompakt und leistungsstark – Portafill MR5 überzeugt beim Containerdienst Markus Stamm



Kompakt, robust, flexibel: Die MR-5 beim nächtlichen Einsatz in Düsseldorf

Foto: © Christophel

Seit über 20 Jahren steht das Unternehmen Stamm für Know-How und umfassende Dienstleistungen in der Entsorgung von Baustellen-, Gewerbe- und Privatabfällen. Heute zählt das Unternehmen zu den leistungsstarken Entsorgern in der Region Düsseldorf. Dem Kerngeschäft, den Abbruch- & Baggerarbeiten, ist der Eigentümer Markus Stamm dabei bis heute treu geblieben.

Ende 2019 kreuzten sich erstmalig die Wege des Düsseldorfer Entsorgungsunternehmens Stamm und der C. Christophel GmbH aus Lübeck / Niederlassung Duisburg. Nach einer gemeinsamen Platzbegehung, dem Kennenlernen der Betriebsabläufe und der Sichtung der vorhandenen Aufbereitungstechnik, kamen Stamm und Christophel überein, dass noch erhebliches Potential in Sachen Leistung und Platzausnutzung vorhanden ist. Genau die Themen, die Herrn Stamm bei seinem innerstädtischen Containerdienst, einer nutzbaren Fläche von knapp 4.000 m² und regem Verkehr auf dem Platz immer stärker beschäftigten. Denn im Arbeitsalltag bleibt oft nur wenig Zeit und Platz, die ankommenden Erden- und Steinaushubmaschinen aus Ausschachtungen, Kanal- und Leitungsbau aufzubereiten.

Gemäß der Aufgabenstellung fiel die Lösung aus dem breiten Anlagenportfolio des Aufbereitungsspezialisten Christophel auf die kettenmobile Siebanlage Portafill MR5. Die 13,5 t schwere und 10,5 m lange Grobstücksiebzanlage wird mit jedem han-

delsüblichen Tieflader leicht zum Einsatzort gebracht. Nach weiteren maximal 15 Minuten ist die Anlage betriebsbereit. Über die geringe Ladehöhe von 3.000 mm wird der 4,0 m³-Aufgabetrichter mit dem Siebgut beschickt. Je nach Einsatz kann der Doppeldeck-Siebkasten mit unterschiedlichen Sieben, wie z. B. Maschensiebe, Fingersiebe, Lochblechen oder Harfengewebe ausgestattet werden. Das Überkorn wird verschleißarm in Flussrichtung über einen 1.000 mm breiten Profilturm ausgelesen. Mittelkorn und Feinkorn werden über die beiden 750 mm breiten Seitenaustragsbänder auf knapp 2,9 m aufgehaldet. Eine absolute Besonderheit der Anlage ist die 2in1-Option, wodurch das Mittelkorn mit dem Überkorn zusammen auf einem Band ausgetragen wird. Lediglich ein Hebelgriff ist notwendig, und das Überkornband wird über die Hydraulik in die vorgesehene Position herabgelassen. Aus drei werden somit zwei Fraktionen. Viele Betreiber der MR5 erfreuen sich der aufbereitungs- und platztechnischen Vorteile dieses tollen Features. Angetrieben wird die Siebanlage über einen sparsamen Deutz Dieselmotor der neuesten Abgasstufe mit 55 kW.

Täglich arbeitet Markus Stamm hochzufrieden mit seiner Portafill MR5 von Christophel: „Die Siebanlage ist bei unseren beengten Platzverhältnissen aufgrund ihrer Kompaktheit ideal. Im Handumdrehen ist die Anlage betriebsbereit und liefert eine gute Performance. Die 2in1-Optionen schaffen mir weitere Flexibilität.“